

Краткая инструкция

Перед началом эксплуатации видеорегистратора установите в него жёсткий диск SATA. После установки диска все данные на нём будут удалены!

Подключение регистратора

Снимите крышку корпуса видеорегистратора, предварительно выкрутив винты крепления. Установите жесткий диск и закрепите его винтами из комплекта. Подсоедините шлейф питания и шлейф данных к жесткому диску. Установите крышку корпуса и закрепите её. Подключите камеры к разъемам VIDEO IN.

Подключите монитор или телевизор к разъёмам VGA/HDMI.

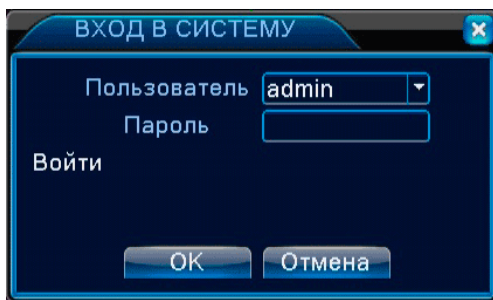
Подключите сетевой кабель в разъем RJ45/LAN/NET.

Подключите мышку к разъему USB MOUSE.

Подключите блок питания к разъему DC12V.

Вход в систему

Изначальные настройки
Имя пользователя: admin
Пароль не вводить



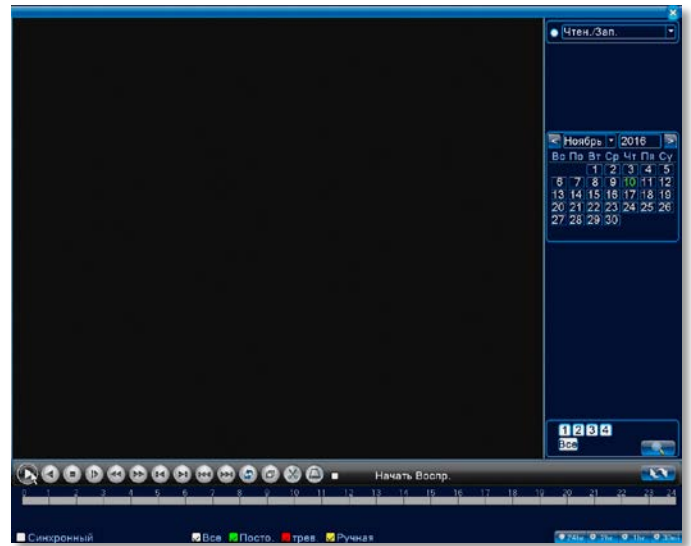
Настройка сети

Главное меню → Настройка → Сеть
Изначально IP адрес регистратора 192.168.1.10



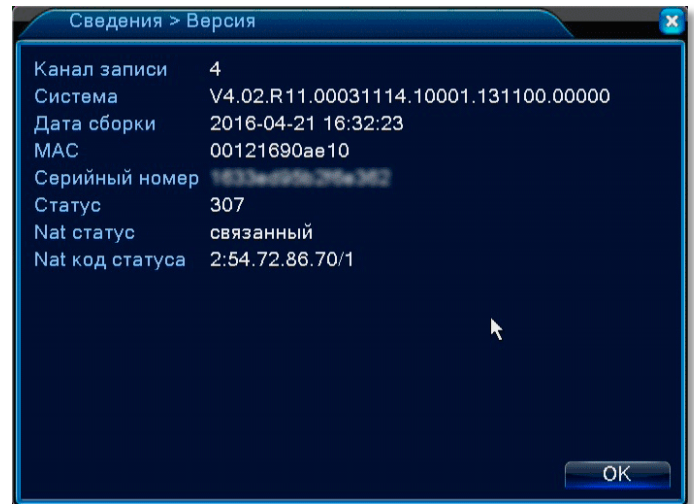
Воспроизведение записей

Используйте меню правой кнопки мышки → Воспроизвести или Главное меню → Запись → Воспроизвести. Выберите требуемую дату и каналы, нажмите кнопку со знаком лупы. В нижней части экрана расположена временная шкала с цветовой маркировкой записи. Для просмотра дважды кликните по нужному моменту времени. В нижнем правом углу расположены кнопки масштабирования временной шкалы. Над временной шкалой имеются кнопки для выбора начала и конца фрагмента для последующего резервного копирования и вход в меню резервного копирования.



Серийный номер и статус подключения

Главное меню → Сведения → Версия
Серийный номер используйте для просмотра регистратора через облачный сервер. NAT статус «связанный» означает успешное подключение к облачному серверу

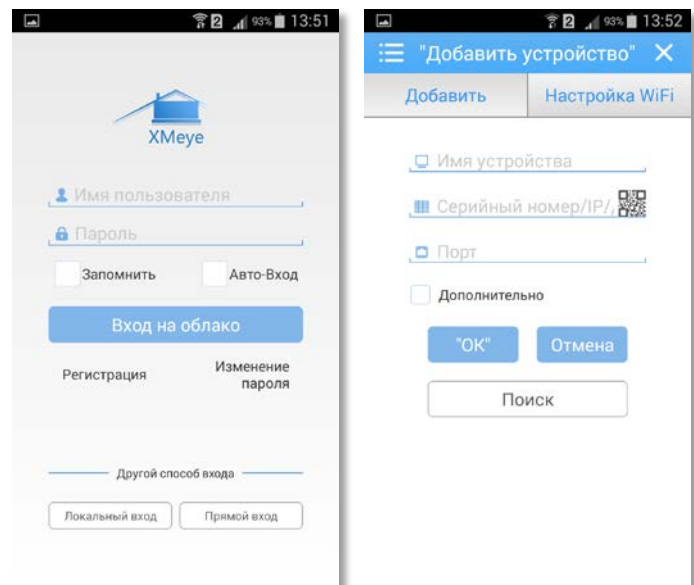


Просмотр на мобильном телефоне

Скачайте приложение для телефона:

- Android Play Маркет: xmeye
- iPhone App Store: xmeye

Зарегистрируйте личный кабинет на облачном сервере.



Добавьте устройство методом сканирования QR кода регистратора или введите серийный номер.

QR код серийного номера: Вызвать меню правой кнопкой мыши → Руководство → Пройти настройки до экрана с QR кодом серийного номера.

Выберите пункт «Дополнительно» и введите логин и пароль.

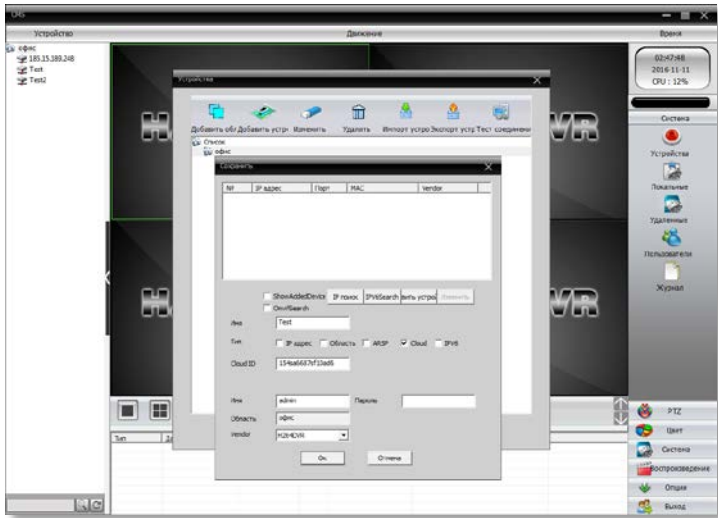
Изначальные настройки:
Имя пользователя: admin
Пароль не вводить

Просмотр в программе CMS

Установите программу CMS по ссылке:

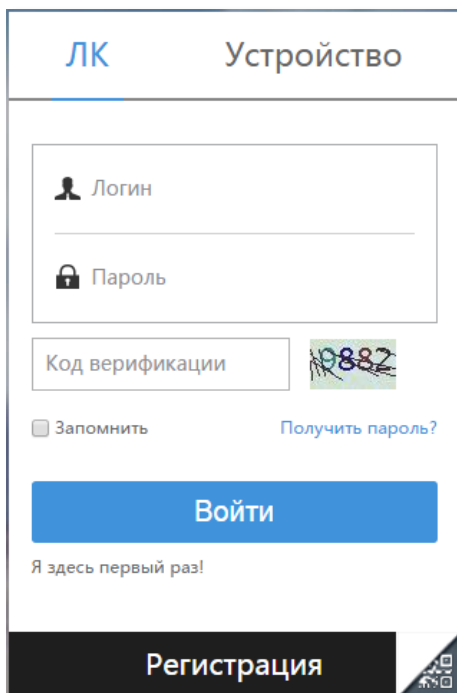
http://videodom.su/userfiles/Support/soft/General_CMS_V3.1.0.3.T.2015.1026.zip

Видеоинструкция: <https://youtu.be/M2cL6bB7upg>



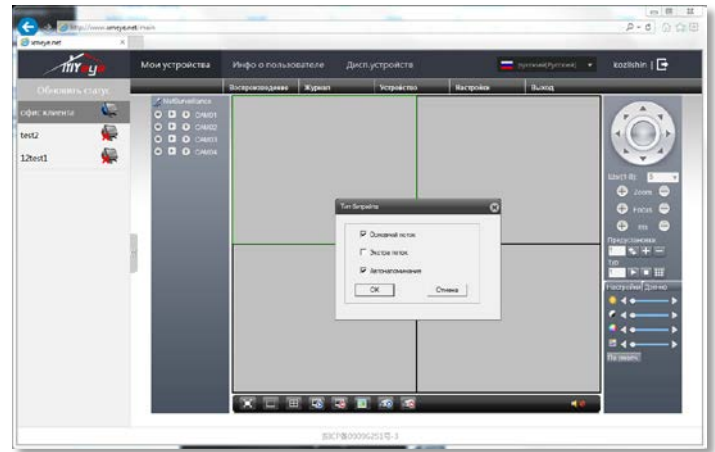
Просмотр через облачный сервер

Запустите Internet Explorer и перейдите по адресу www.xmeye.net
Зарегистрируйте личный кабинет.



В меню «Дисп.устройств» выберите «+ Добавить», введите серийный номер регистратора, произвольное имя устройства, логин и пароль.

Изначальные настройки
Имя пользователя: admin
Пароль не вводить

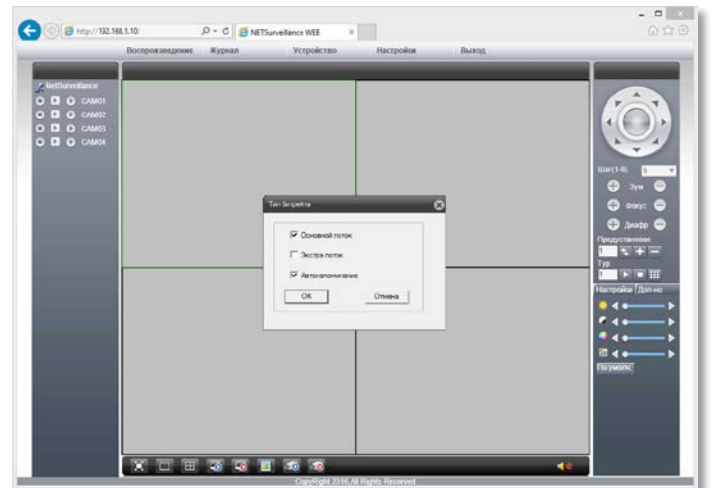
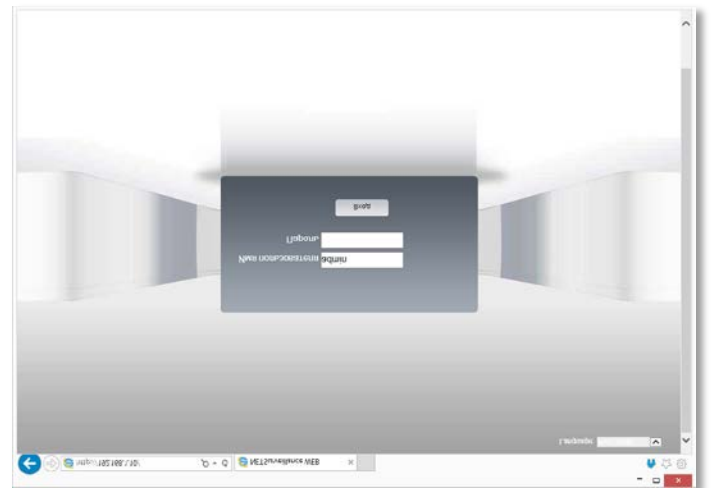


Просмотр через WEB

Запустите браузер Internet Explorer

Наберите IP адрес регистратора 192.168.1.10

Изначальные настройки
Имя пользователя: admin
Пароль не вводить



Если не удалось подключиться онлайн

Главное меню → Сведения → Версия

Проверьте NAT статус. Если статус «Зондирование DNS», проверьте сетевое подключение к роутеру, убедитесь в наличии подключения к Интернет, в меню «Сеть» уберите галочку «Вкл. DHCP», установите IP адрес и шлюз вручную, в соответствии с настройками вашей локальной сети.